

1916

Der Winter 1915/1916 war sehr milde und die Schlittenbahn hielt nur einige Tage. Im Jänner und Februar gab es herrliche Frühlingstage, Ende März blühten die Birnbäume. Mitte April konnte schon Gras gemäht werden.

15.3.1916: Bürgermeister MICHAEL STOLL tritt aus Krankheitsgründen von seinem Amt zurück, **FRANZ LÄNGAUER**, Sägewerks- und E-Werkbesitzer, wird neuer **Bürgermeister**.

April 1916: Musterung der 18-Jährigen (Jahrgang 1898). Die Lassinger führen Kriegsprozessionen nach Palfau durch. ¹⁾

16.5.1916: Pfarrer FRANZ POPP stirbt nach langem Leiden. Er war seit 1901 Pfarrer in Göstling.

19.5.1916: Altbürgermeister MICHAEL **STOLL** wird vom Bezirkshauptmann mit dem „Goldenen Verdienstkreuz“ ausgezeichnet und der Gemeinderat ernennt ihn zum **Ehrenbürger**.

19.6.1916: 4. Kriegsanleihe der Gemeinde: 75.000 Kronen.

Im **Juli 1916** mussten alle Geräte aus Kupfer, Zinn und Zink, Blei etc. abgeliefert werden, ja sogar die kupfernen Herdschiffe.

21.8.1916: Hochwürden Johann SCHRATTENHOLZER, Kooperator in St. Valentin, wird durch Dechant Franz Eder aus Scheibbs als **Pfarrer installiert**.

15.9.1916: 1. Schneefall am Dürrenstein, am 21.10. auch im Tal.

31.10.1916: Der Bauernsohn Leopold AFLENZER vom Hochtal wird beim Wildern mit 2 Kameraden, die mit ihm auf Urlaub in Göstling weilten, am Mitterkogel vom Jäger Adolf Käfer durch einen Bauchschuss schwer verletzt und stirbt am 1.11.1916.

21.11.1916: Um $\frac{3}{4}$ 5 Uhr früh wurde das **Kirchendach** auf der Westseite vom rückwärtigen Eingang her von einem heftigen Süd Sturm aufgehoben und gegen den Turm hin geschleudert. Es wurde provisorisch mit Latten niedergenagelt und mit Steinen beschwert.

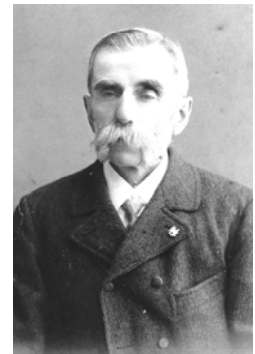
Die Mehllieferungen werden seltener, die Bäckerei SCHNEßL musste schon 7 Mal auf 3 - 8 Tage stillstehen.

26.11.1916: Tod Kaiser Franz Josephs. Am 29. 11.1916 fand ein feierliches Requiem in Göstling statt.

13.12.1916: Festgottesdienst zur **Thronbesteigung KAISER KARLS I.**



ADOLF PEINTINGER
mit
Kriegskamerad



Bgm. Stoll

Dazu zählten Kerzenleuchter, Bügeleisen, Kupferkessel, Badeöfen...



Pf. Schratzenholzer

Musterung 1917